



DOC2SAP

UNIVERSELLE ABLAGE VON DOKUMENTEN IN SAP

EIN UNTERNEHMEN DER  C1 GROUP

„Gebraucht der Zeit, sie geht so schnell von hinnen / Doch Ordnung lehrt Euch Zeit gewinnen.“

(Johann Wolfgang von Goethe)

Mit doc2sap steht Ihnen ein umfassendes Tool zur Verfügung, um E-Mails und Office-Dokumente effizient im SAP System abzulegen und damit kostbare Zeit zu sparen.

Durch unterschiedlichste Speicherorte für Dokumente, lässt sich die Informationsbasis für Geschäftsprozesse nicht transparent darstellen. Wichtige E-Mails befinden sich in den jeweiligen persönlichen Postfächern der Mitarbeiter. Microsoft Office Dokumente werden auf File-Servern oder lokal beim Endanwender gespeichert.

E-Mails werden zugänglich

Auf den herkömmlichen Wegen können E-Mails nur umständlich in das SAP System überführt werden: Dazu müssen sie lokal gespeichert werden und anschließend einzeln ins SAP hochgeladen zu werden.

Mit doc2sap werden E-Mails der verbreiteten E-Mail Clients MS Outlook und Lotus Notes äußerst flexibel im SAP Records Management abgelegt. Dabei könne entweder nur der E-Mailtext, die vollständige E-Mail mit allen Anhängen oder auch nur einzelne Anhänge ausgewählt werden.

Microsoft Office-Dokumente und Dateien aus dem MS Explorer können auf die gleiche Weise in Akten des SAP Records Management zugeordnet werde. Dazu werden keine fundierten SAP-Kenntnisse benötigt.

Über das SAP Records Management werden die so abgelegten Dokumente und E-Mails in den Aktenkontext gebracht und stehen unternehmensweit zur Verfügung.

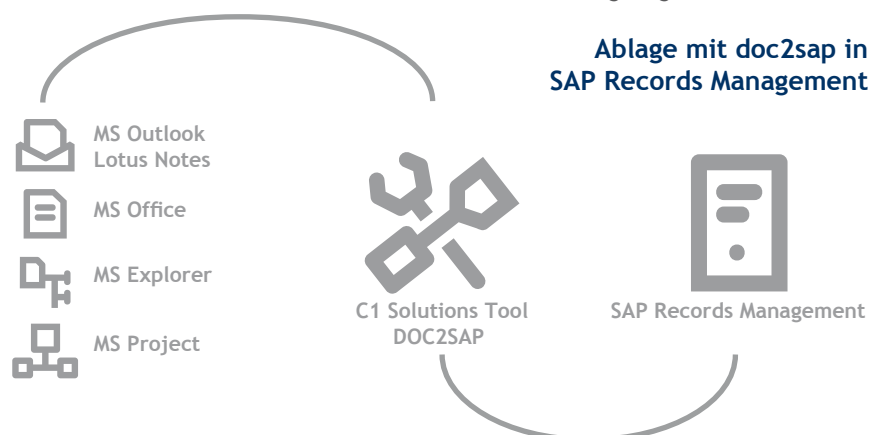
Einfache Nutzung

Durch eine einmalige Anmeldung an einem SAP System ist eine schnelle und einfache Ablage gewährleistet.

Die Speicherung von E-Mails und Office-Dokumenten erfolgt direkt aus der jeweiligen Anwendung. Dabei können sowohl im E-Mail-Client als auch im MS Explorer mehrere Dokumente ausgewählt und zeitgleich abgelegt werden.

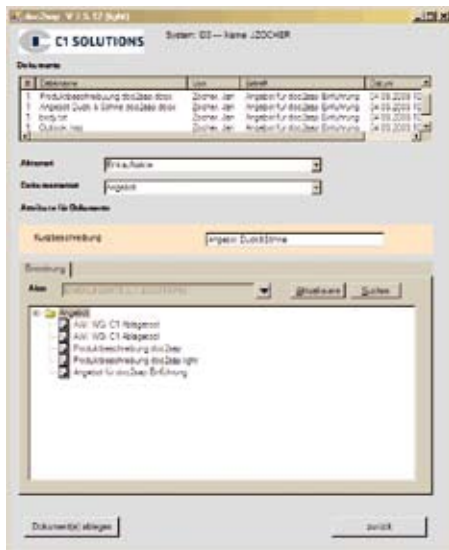
In der doc2sap Anwendung wird über frei definierbare Aktenattribute - zum Beispiel Lieferantenummer oder Aktenkennzeichen - in die gewünschte Akte navigiert. Dabei grenzen Akten- und Dokumentenart den Aktenbestand im ersten Schritt ein.

Die Akte wird im doc2sap als Baum dargestellt. In Abhängigkeit der ausgewählten Akten- und Dokumentenart wird nur der dafür relevante Teil der Akte angezeigt.



Vielfältige Funktionen stehen zur Auswahl

- E-Mails können vollständig abgelegt werden. Dazu werden der E-Mailtext und alle Anhänge zusammenhängend in die Akte eingefügt
- Selektive Ablage von E-Mailanhängen, z.B. können Scan2Mail Dokumente 1:1 gespeichert werden
- Attribute können für die abzulegenden Dokumente gepflegt werden
- Dokumente können vor oder hinter bereits in der Akte vorhandene Dokumente abgelegt werden
- Dokumente können als neue Version von bereits vorhandenen Dokumenten abgelegt werden
- Mehrere Dokumente können gleichzeitig im SAP Records Management gespeichert werden



Eingebundene Anwendungen

doc2sap wird für die folgenden Anwendungen ausgeliefert:

- Microsoft Outlook
- Lotus Notes
- Microsoft Word, Excel, Powerpoint
- Microsoft Explorer (Dateimanager)
- Microsoft Project

Die Integration weitere Anwendungen kann als Projektlösung angebunden werden.

Vorteile auf einen Blick

- Einfache Ablage von E-Mails aus Microsoft Outlook und Lotus Notes in SAP Records Management
- Integration von beliebigen Frontdesk Dokumenten über den Microsoft Explorer in SAP
- Kein lokales Zwischenspeichern von Dokumenten mehr notwendig
- Vervollständigung der Informationsbasis für SAP Records Management Geschäftsprozesse
- Integration in das SAP Records Management
- Vollständige Integration in das SAP Berichtswesen

Einsetzbar über Ländergrenzen hinaus

Nicht nur im deutschen Sprachraum ist doc2sap einsetzbar. Die Anwendung ist ebenfalls in Englisch, Französisch, Spanisch und Italienisch verfügbar.

C1 – Customer First

C1 - das bedeutet "Customer First". Maximale Kundenorientierung steht beim IT-Beratungs- und Systemintegrationsdienstleister C1 Solutions GmbH im Vordergrund. Das Hamburger Unternehmen hat sich zum Ziel gesetzt, seine Kunden nicht nur zufrieden zu stellen. Wir wollen Sie begeistern. Zahlreiche erfolgreich durchgeführte Projekte bei Mittelstands- und Großunternehmen unterstreichen unseren Anspruch.

Die C1 Solutions GmbH unterstützt Unternehmen bei der erfolgreichen Umsetzung ihrer Geschäftsstrategie durch Beratung, Konzeption und Implementierung von effizienten und effektiven IT- und Prozesslösungen. Integrierte Lösungen ermöglichen den C1 Solutions-Kunden die erfolgreiche Zusammenführung von Informationsinseln und eine durchgängige Automatisierung der Geschäftsprozesse. Unsere Expertise umfasst die Bereiche Business Process Management (BPM), Enterprise Resource Management (ERM) sowie Enterprise Content Management (ECM).

Testen Sie doc2sap light

Die Demoversion doc2sap light gibt es als kostenlosen Download auf unserer Webseite www.doc2sap.com.

Diese Version bietet einen eingeschränkten Funktionsumfang. Sie wird Ihnen einen ersten Eindruck von den Einsatzmöglichkeiten von doc2sap vermitteln und garantiert Lust auf mehr machen!

Für die Installation von doc2sap light ist lediglich das Frontend zu installieren. Anpassungen an dem SAP System sind nicht notwendig!

Systemvoraussetzungen

- Microsoft Windows XP
- .net Framework 2.x
- Microsoft Office 2003
- SAP NetWeaver 7.0
- SAP Records Management

Die C1 Solutions GmbH ist Berater, Lösungslieferant und Partner. C1 Solutions geht weit über die Implementierung maßgeschneiderter Lösungen hinaus: unsere Systeme werden kontinuierlich gewartet und an sich stetig verändernde Markt- und Gesetzesanforderungen angepasst. Unsere nach Kundenbedürfnissen zusammengestellten Teams bestehen aus Spezialisten, die das jeweilige Marktumfeld, die branchenspezifischen Prozesse sowie die kritischen Erfolgsfaktoren ihrer Kunden kennen. So gewährleistet C1 Solutions die optimale Beratung und Umsetzung der definierten Anforderungen in den Projekten.

Als offizieller Special Expertise Partner der SAP Deutschland AG & Co.KG profitiert C1 Solutions zudem von der Unterstützung und dem Wissenstransfer seitens SAP.